

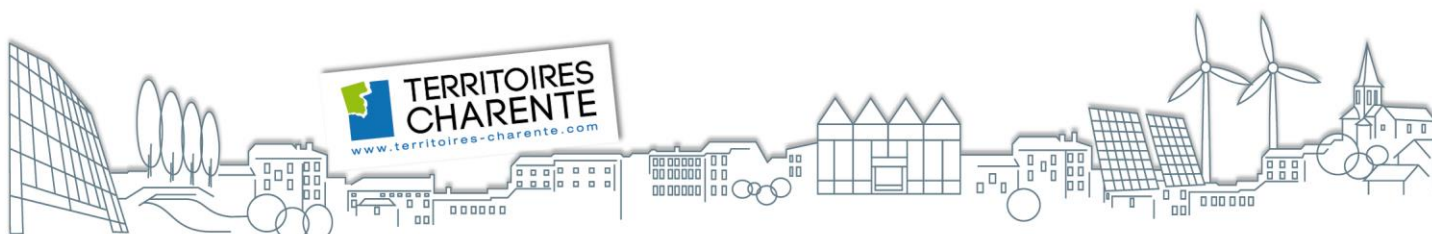
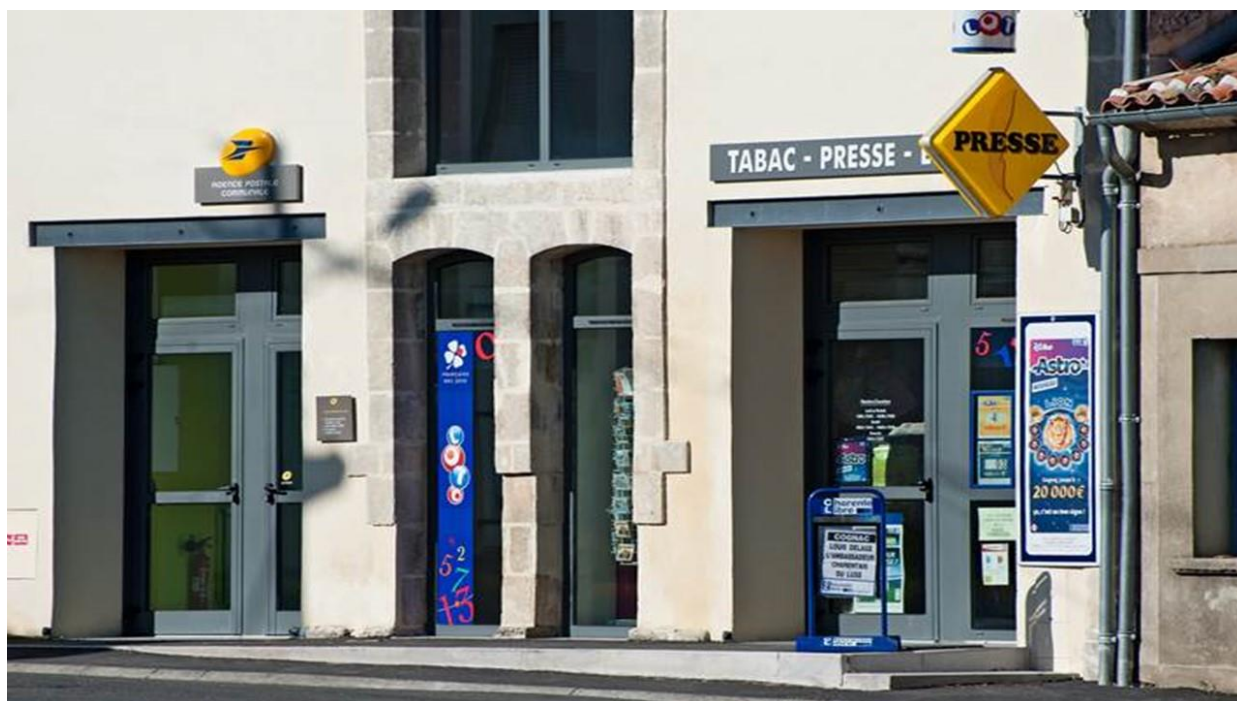
## Saint-Saturnin (16)

### Réhabilitation d'une grange pour l'installation d'une épicerie, d'une agence postale et la création d'une salle de réunion communale à SAINT-SATURNIN

MAITRE D'OUVRAGE  
COMMUNE DE SAINT-SATURNIN

*NATURE DE L'OPERATION*  
Assistance à maîtrise d'ouvrage

La commune de Saint Saturnin a réhabilité une ancienne grange lui appartenant pour accueillir des services aux habitants en plein coeur de bourg. Le bâtiment ancien, a été entièrement réhabilité pour offrir des services de proximité de qualité et accessibles à tous.



Au rez-de-chaussée, l'espace a été entièrement repensé pour créer un espace "multi-services" rassemblant l'épicerie, le bureau de tabac presse et l'agence postale de la commune. L'ensemble de ces services est géré par la même personne dans un espace conçu et articulé en conséquence.

A l'étage, l'espace desservi par ascenseur, est composé d'une salle de réunion d'environ 50 m<sup>2</sup> destinée à la mairie et à ses associations. Le bâtiment accueille également une partie des archives municipales.

L'immeuble respecte des normes environnementales sur le volet énergétique et son architecture s'inscrit dans le paysage patrimonial du centre-bourg.

### **Surfaces**

Surface totale : Surface totale concernée : environ 300 m<sup>2</sup>

### **EQUIPE PROJET**

Cécile BARREAU-MARCELLE  
Marie-Lyne CHAMARD

### **Agenda du projet**

2009 : début de l'opération  
1er Trimestre 2012 : livraison

### **Montant**

Coût des travaux : 300.000 € H.T.

### **Dates**

Date de début : 2009  
Date de livraison : 1er trimestre 2012

### **Partenaires**

Maître d'ouvrage : La commune de Saint-Saturnin  
Maître d'oeuvre : Sophie DELAHAYE (16)

